

TABELA DE ILUMINAÇÃO DE EMERGÊNCIA

Símbolo	Quantidade	Aplicação
	13	Luminária de Emergência

QUADRO DE EXTINTORES

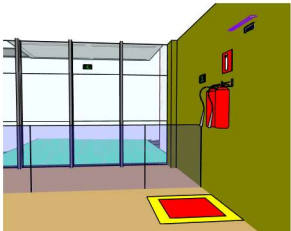
Símbolo	Equipamento	Código	Quantidade	Aplicação
	Extintor Pó ABC Paralelo	1	1	Os extintores de uma unidade para as classes B e C, utilizam Monofluorato de Argônio, fabricado como agente extintor. O agente do ABC, utiliza geralmente as misturas carbonatadas de classe A, desenvolvida e adaptada a superfície do material em combustão. Aca abafando e interrompendo a reação em cadeia de radiação de classe B. Não é adequado de aplicação. Devido a sua fácil operação e capacidade de extinção, os extintores de pó ABC são os mais utilizados. Contudo, com aplicação para a indústria e no ambiente de uso múltiplo para a classe A, utilizam água Pressurizada como agente extintor. O agente P20, utiliza a mistura e material compatível. Aca abafando e interrompendo a reação em cadeia de radiação de classe B. É composto de eletrólito. Contido a sua tampa e possui um parafuso, os extintores A são indicados para proteção residencial e comercial, com indicação para a indústria.

QUADRO DE PLACAS DE ROTA DE FUGA

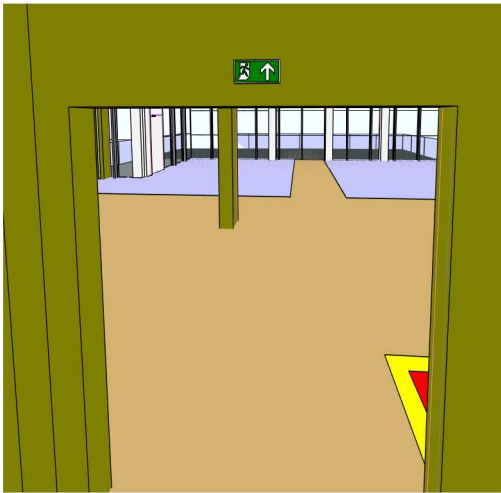
Figura	Código	Significado	Formato e cor	Dimensões	Quantidade	Aplicação
	S12	Saída de emergência	Símbolo retangular fundo verde, pictograma indistintamente	120x240	3	Indicação do sentido (paralela ou direita) de uma saída de emergência
	S13	Saída de emergência	Símbolo retangular fundo verde, pictograma indistintamente	120x240	1	Indicação do sentido (paralela ou direita) de uma saída de emergência
	S14	Saída de emergência	Símbolo retangular fundo verde, pictograma indistintamente	100x200	2	Indicação de uma saída de emergência a ser utilizada acima da porta para indicar sua direção
	S15-a	Escada de emergência	Símbolo retangular fundo verde, pictograma indistintamente	120x240	1	Indicação do sentido de fuga no interior das escadas

QUADRO DE PLACAS DE SINALIZAÇÃO DE EQUIPAMENTOS

Figura	Código	Significado	Formato e cor	Dimensões	Quantidade	Aplicação
	S23	Extintor de incêndio	Símbolo quadrado, fundo amarelo, pictograma indistintamente	270x270	3	Indicação de localização dos extintores de incêndio

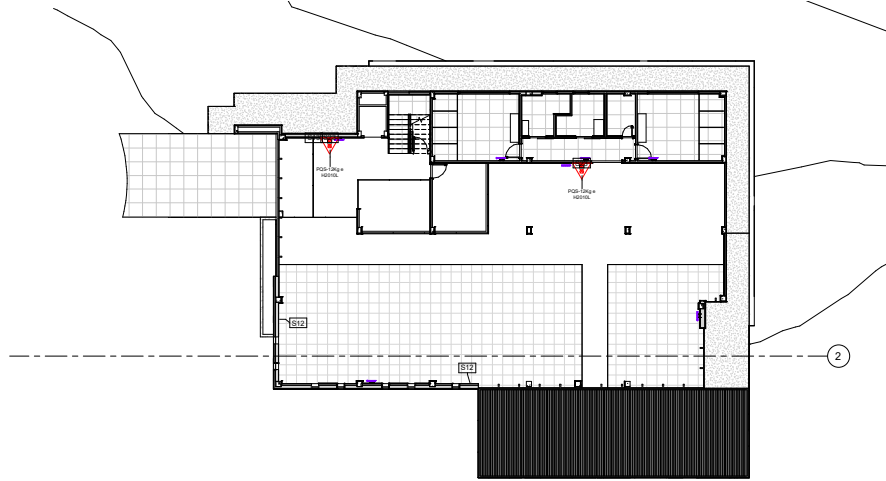


3 TERREO - Entrada/Saída



4 TERREO - Saída BWCs

2 PAV. SUPERIOR



1 TERREO

NOTAS GERAIS-PROJETO DE PREVENÇÃO E COMBATE A INCÊNDIO

EXTINTORES - NBR 12.693

TODOS OS EXTINTORES DEVEM SER INSTALADOS ATENDENDO AS ESPECIFICAÇÕES DA NBR 12693 E INSTALADOS A UMA ALTURA MÁXIMA DE 1,80M DE SEU O NÍVEL DE PISO ATÉ A ALÇA DE MANUSEIO E ALTURA MÍNIMA 1,30M DO PISO.

CAPACIDADE EXTINTORA DOS PREVENTIVOS PORTÁTEIS:

EXTINTOR DE PÓ ABC 34-4B-C;
EXTINTOR DE CO2 403-403-40;
EXTINTOR DE ÁGUA 10L-3A.

SINALIZAÇÃO DE EMERGÊNCIA - NBR 14.434 PARTES 1 E 2

AS PLACAS DE SINALIZAÇÃO DEVEM SER FOTOLUMINESCENTES, DE ACORDO COM O ITEM 4.4.3 DA NBR 13434.
TODAS AS PLACAS DE SINALIZAÇÃO NÃO DISPONÍVEL DEVERÃO SER INSTALADAS A 1,50M DE ALTURA DO PISO, ACORDO DE ACORDO COM O ITEM 3.1.3.3 DA NBR 13434. DA ABNT.
AS SINALS DE EMERGÊNCIA DEVEM POSSUIR A SETA DIRECIONAL DO PICTOGRAMA DE ACORDO COM AS RESPECTIVAS TABELAS.

ILUMINAÇÃO DE EMERGÊNCIA - NBR 10.898

A INSTALAÇÃO DAS LUMINÁRIAS DEVE ESTAR DE ACORDO COM O ESPECIFICADO NA NBR 10898 NÃO SERÃO UTILIZADOS PROJETORES OU FARÓIS QUE PROVOCHEM OFUSCAMENTO EM ESCADAS OU QUALQUER OUTRA ÁREA DA EDIFICAÇÃO.
AS LUMINÁRIAS DE EMERGÊNCIA UTILIZAREM BULBOS PLÁSTICOS DEVIDO AO NÚMERO 3.1.1.1.6 EM LUGARES DE DESNÍVEL E LUX DE ACORDO COM O ITEM 3.1.1.2 DA NBR 10898 COM AS SEGUINTES CARACTERÍSTICAS:
ALTIMETRA DE INSTALAÇÃO: QUANDO NA PAREDE SERÃO INSTALADAS A UMA ALTURA DE 2,20M DO PISO, POSSUINDO, TAMBÉM, SER INSTALADAS NO TETO.
POTÊNCIA (WATT) MÍNIMO 20W (OU EQUIVALENTE)
TEMPO DE AUTONOMIA: NO MÍNIMO 90MIN.

APROVAÇÕES:

PROJETO: DESENVOLVIDO NO ESPAÇO BIM - NATAL/ RN
PROFESSOR RESPONSÁVEL:
DESENVOLVIDO POR:
ASSOCIAÇÃO ALPHAVILLE NATAL
CNPJ: 07.384.070/0001-01

ACADEMIA ALPHAVILLE PROJETO DE COMBATE A INCÊNDIO

REGIÃO CONTRATADA SERVIÇO:

PROFESSOR RESPONSÁVEL:

PROFESSOR RESPONSÁVEL:

PROFESSOR RESPONSÁVEL:

PROFESSOR RESPONSÁVEL:

PROFESSOR RESPONSÁVEL:

PROFESSOR RESPONSÁVEL:

PROFESSOR RESPONSÁVEL:

PROFESSOR RESPONSÁVEL: